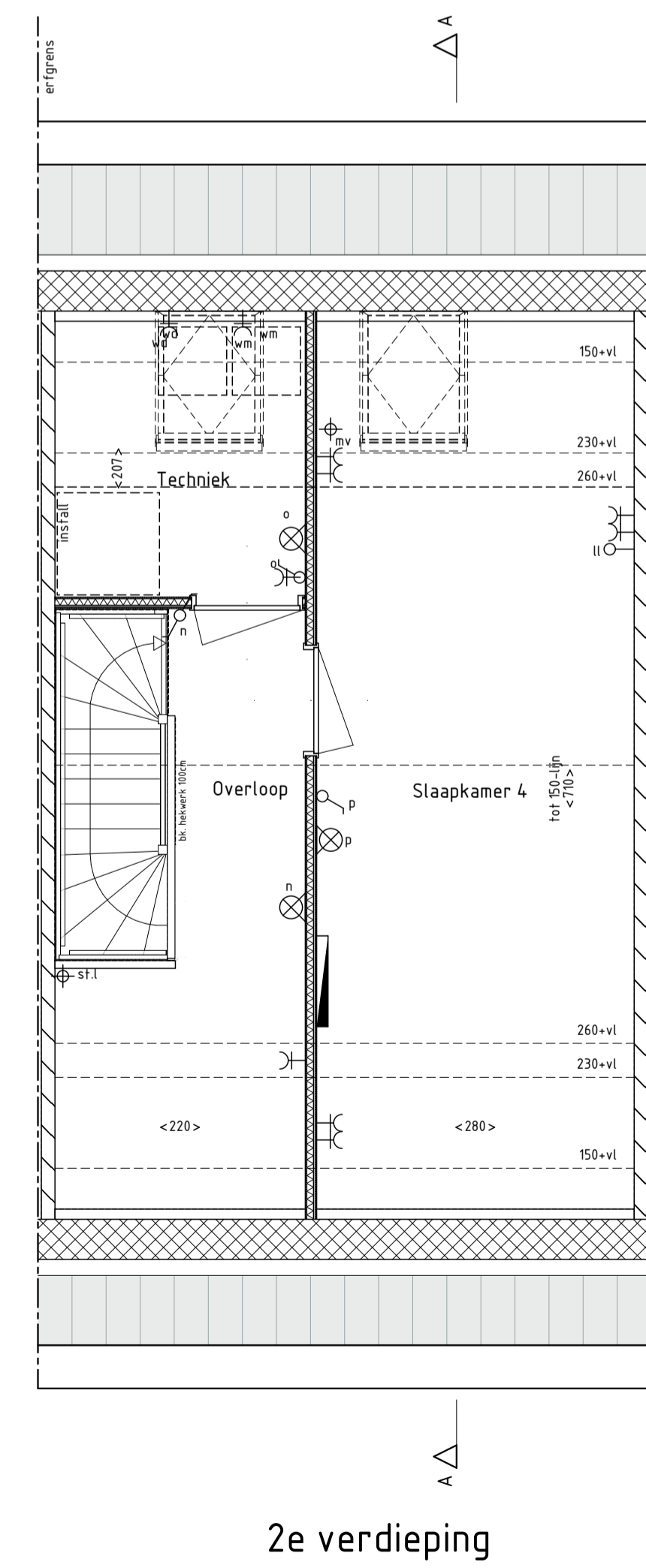
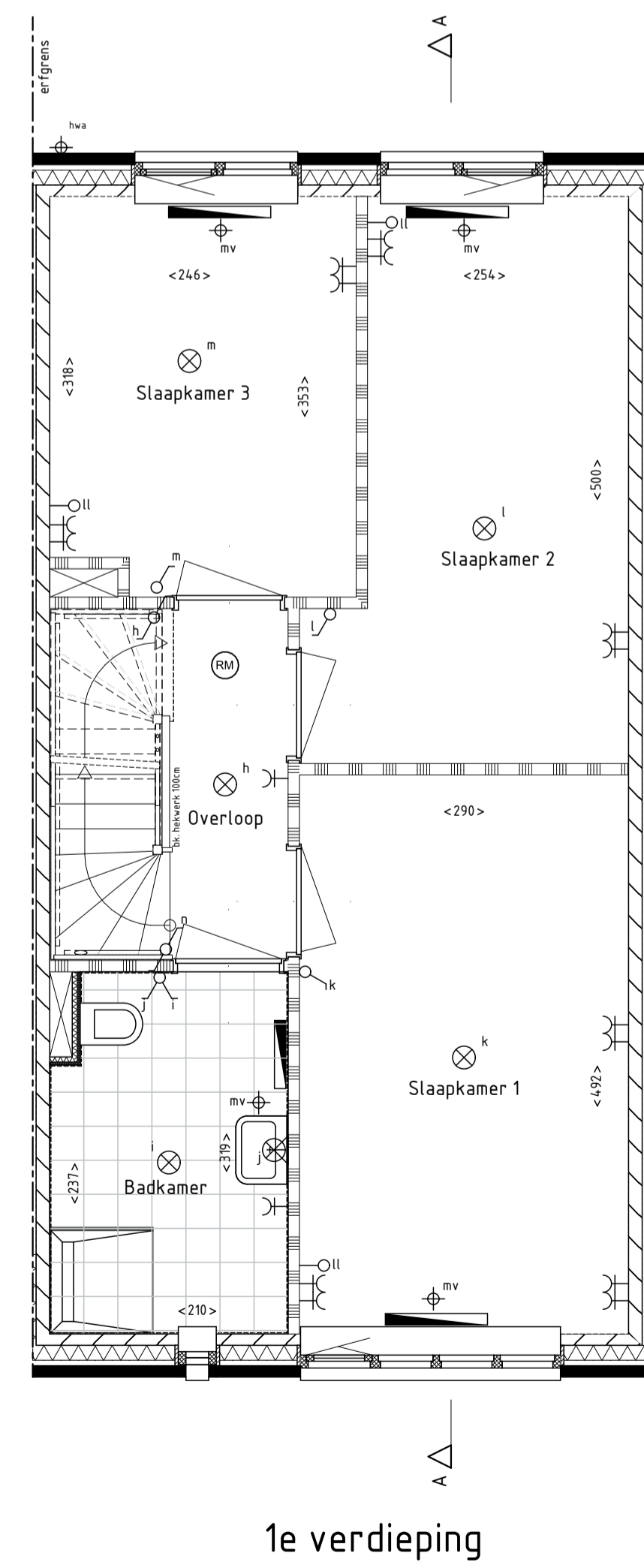
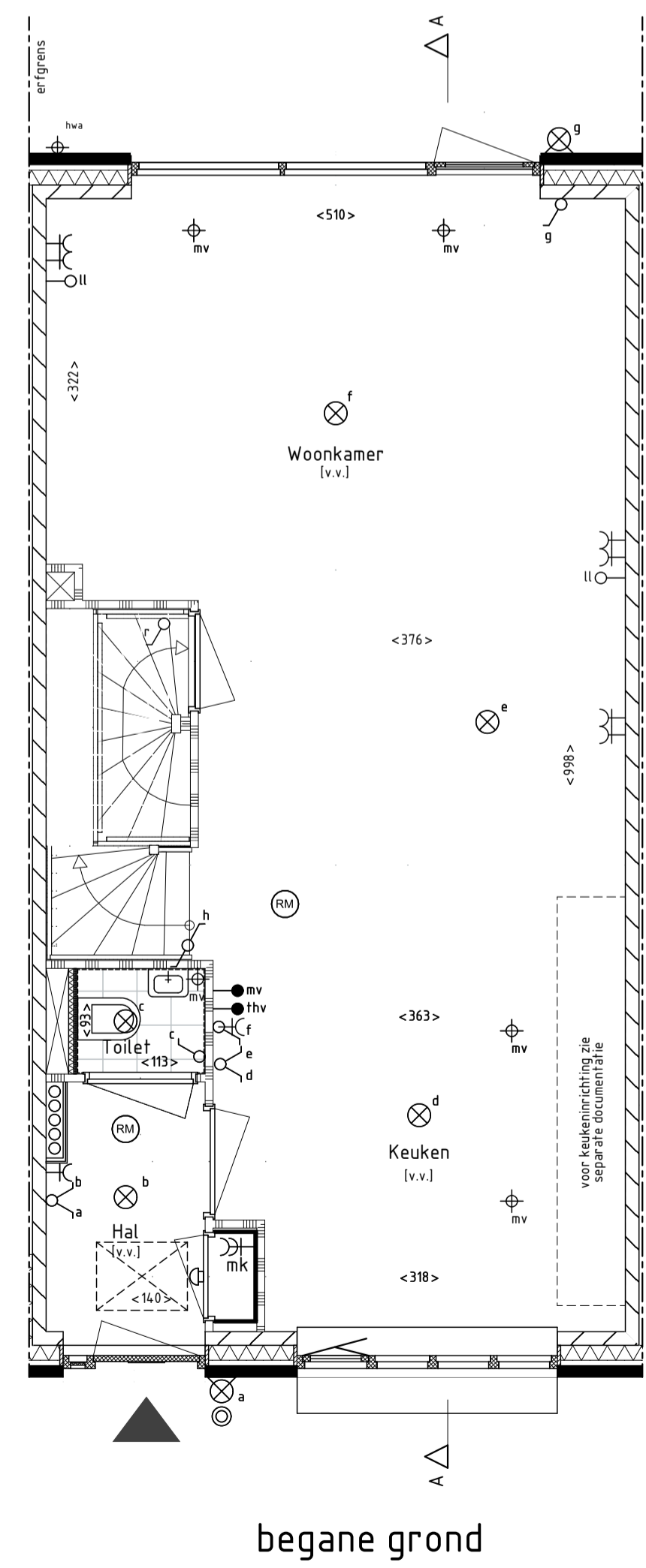
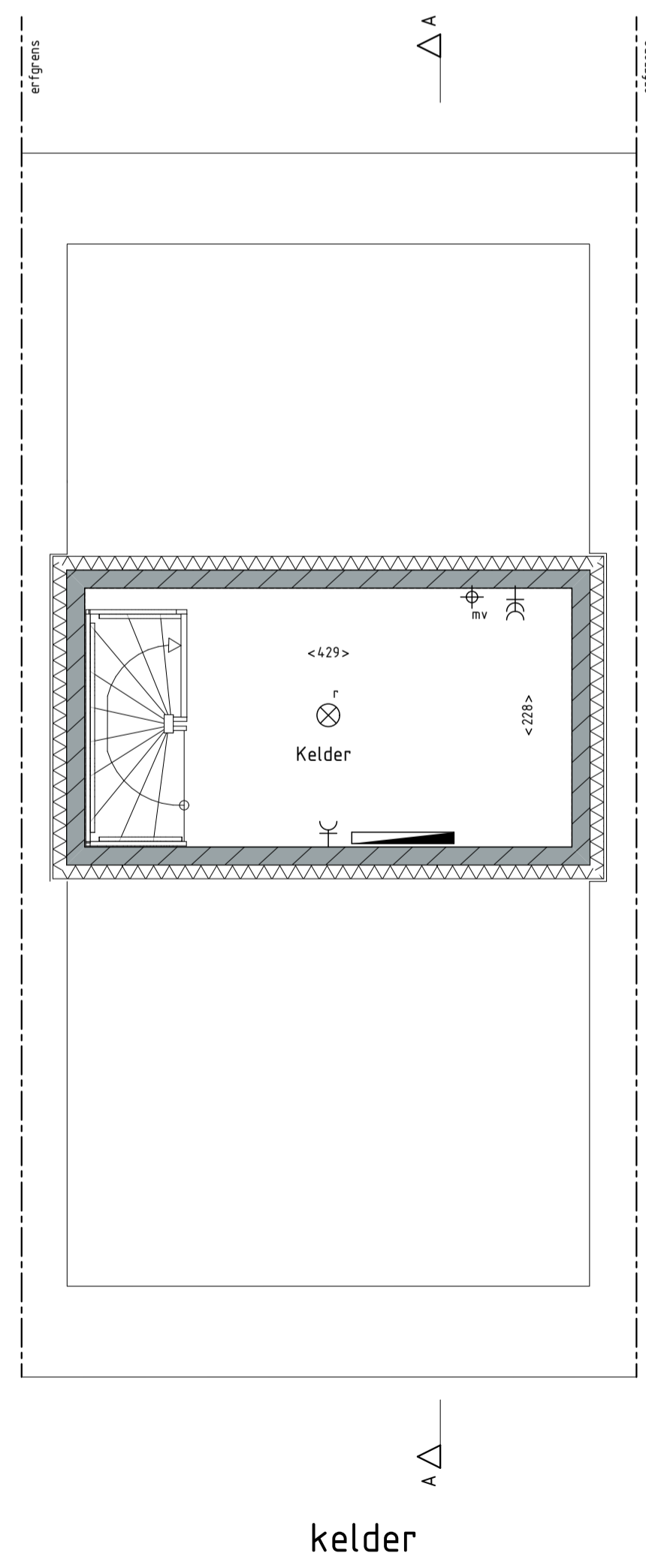
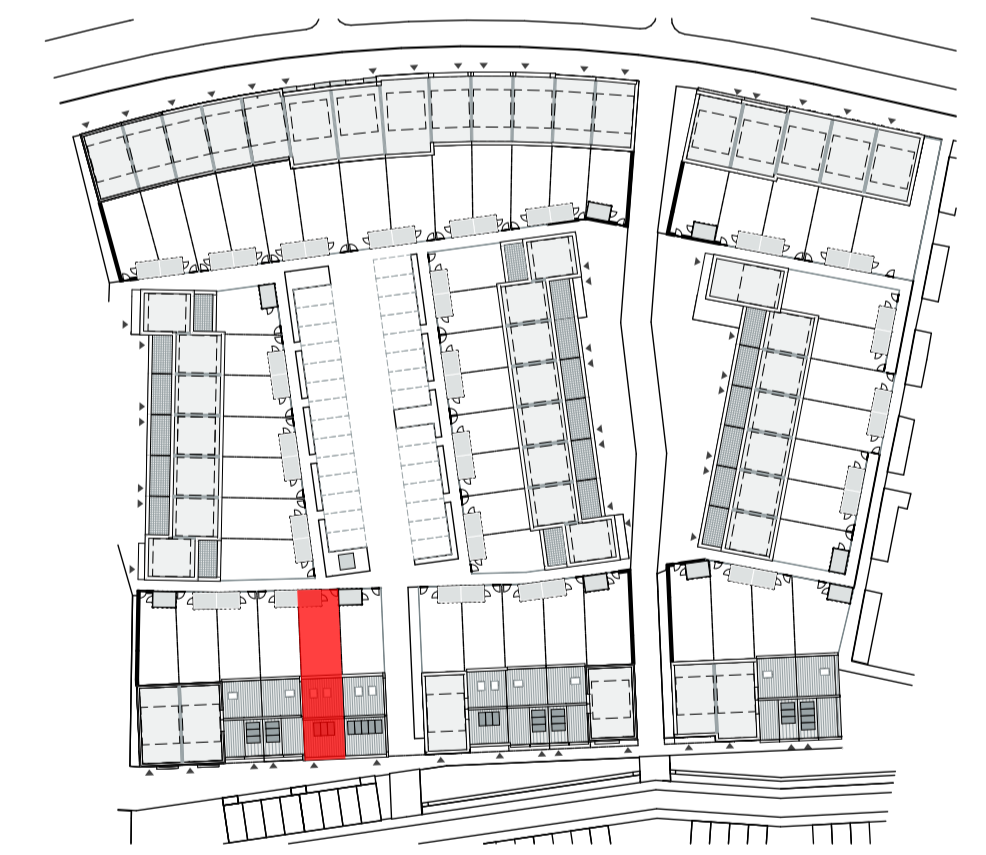
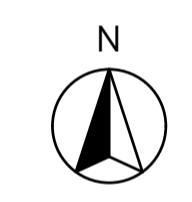


**RENVOOI**

- enkelpolige schakelaar
  - dubbele schakelaar
  - wisselbrickwork
  - gecombineerde schakelaar met wandcontactdoos
  - gecombineerde wisselbrickwork met wandcontactdoos
  - gecombineerde dubbele schakelaar met wandcontactdoos
  - deurschakelaar
  - enkele wandcontactdoos met randaarde
  - dubbele wandcontactdoos met randaarde horizontaal
  - dubbele wandcontactdoos met randaarde verticaal
  - aansluitpunt wasmachine
  - aansluitpunt wasdroger
  - loze leiding t.b.v. aansluitpunt
  - hoofdbediening mechanische ventilatie
  - thermostaat voor regeling vloerverwarming
- 
- rookmelder
  - plafondlichtpunt
  - wandlichtpunt
  - bedrukker
  - schel
  - mechanische ventilatie
  - verdeler CV (indicatief)
  - vloerverwarming
  - radiator (indicatief)
  - standleiding
  - hemelwater afvoer
  - veiligheidsbeglazing
- 
- gevelsteen metselwerk
  - isolatie
  - kalkzandsteen
  - lichte scheidingwand 7cm/10cm
  - metalstudwand / hsb wand
  - beton(-vloer)
  - vloertegels (indicatief)
  - installatie zone MV
  - zonnepanelen (indicatief)
  - erfgrans
  - inbouw nestkast
  - opstelplaats wasmachine / wasdroger
  - krijtsreep methode
  - kruipruimte (indicatief)

- Kleine wijzigingen voorbehouden.
- Aan de maatvoering kunnen geen rechten worden ontleend.
- Maatvoering betreft circa-maten en is aangegeven in centimeters.
- Maatvoering bij schuine daken is tot de 150cm lijn.
- Elektra-aansluitpunten, keukenopstelling, ventilatie punten, radiatoren en rookmelders zijn indicatief aangegeven.
- Het is mogelijk dat niet alle symbolen van toepassing zijn op uw woningtype.



**bouwnummer 51**

Plan 'de drie hoefijzers' te Breda  
 55 woningen - fase 1  
 Verkooptekening  
 Tussenwoning  
 Plattegronden, gevels en doorsnede

Schaal:  
 1:50, 1:100  
 Datum:  
 21-12-2018  
 Bladnummer:  
 VK51

