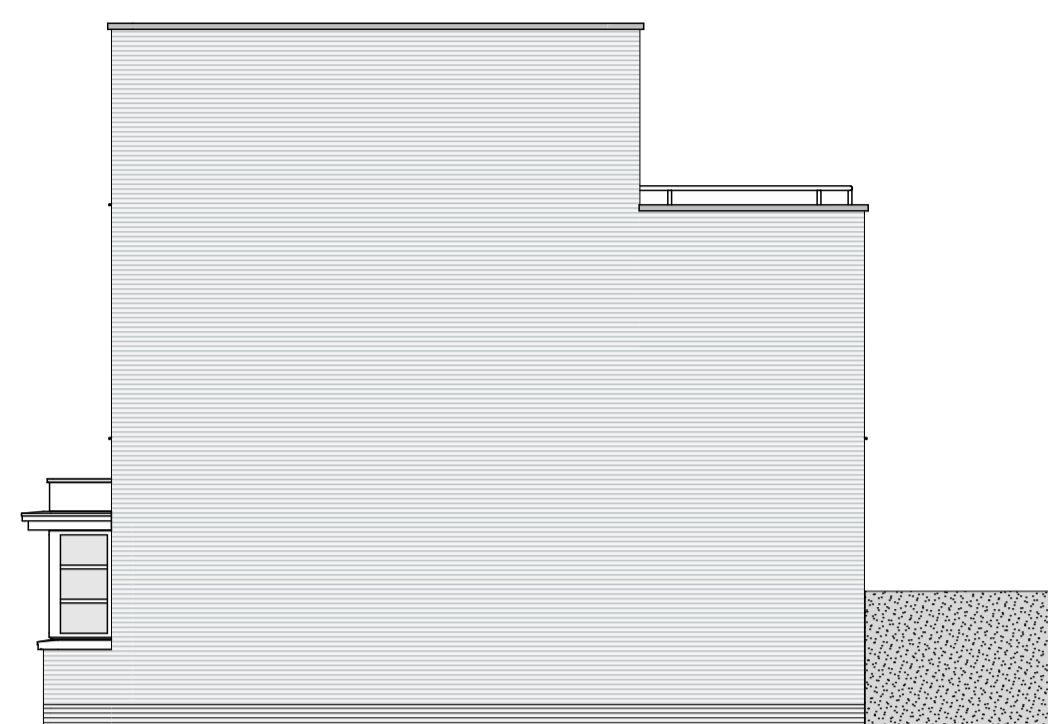
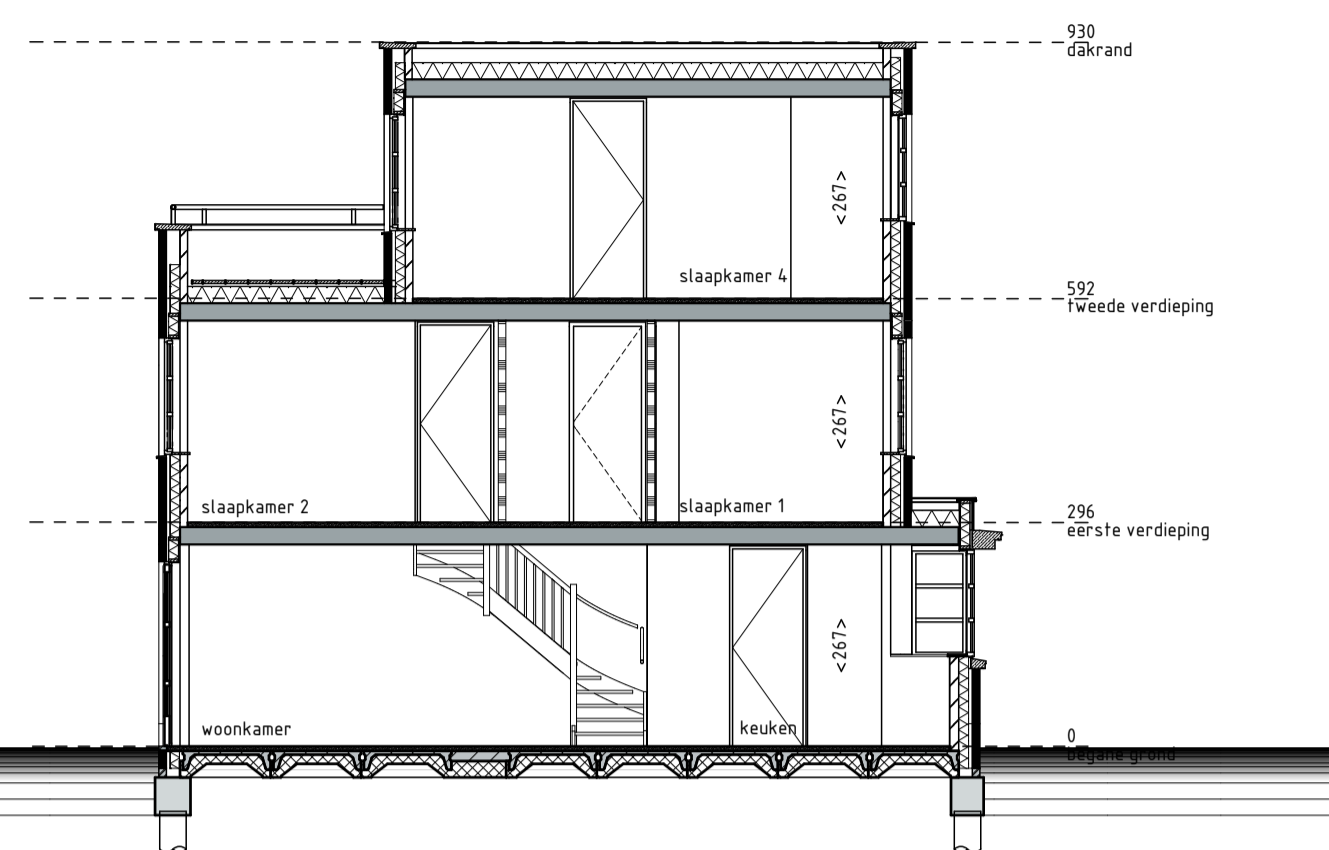


voorgevel

achtergevel



rechtergevel



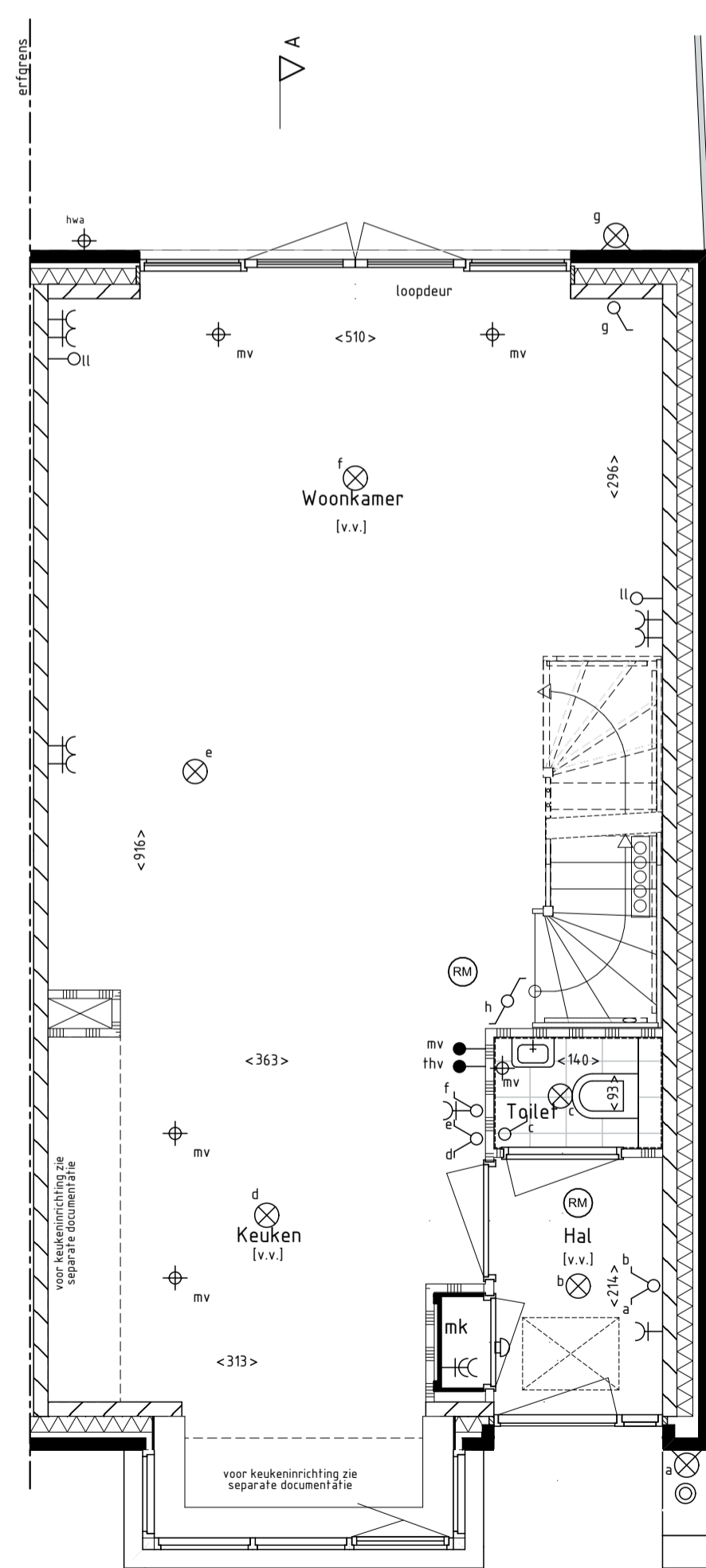
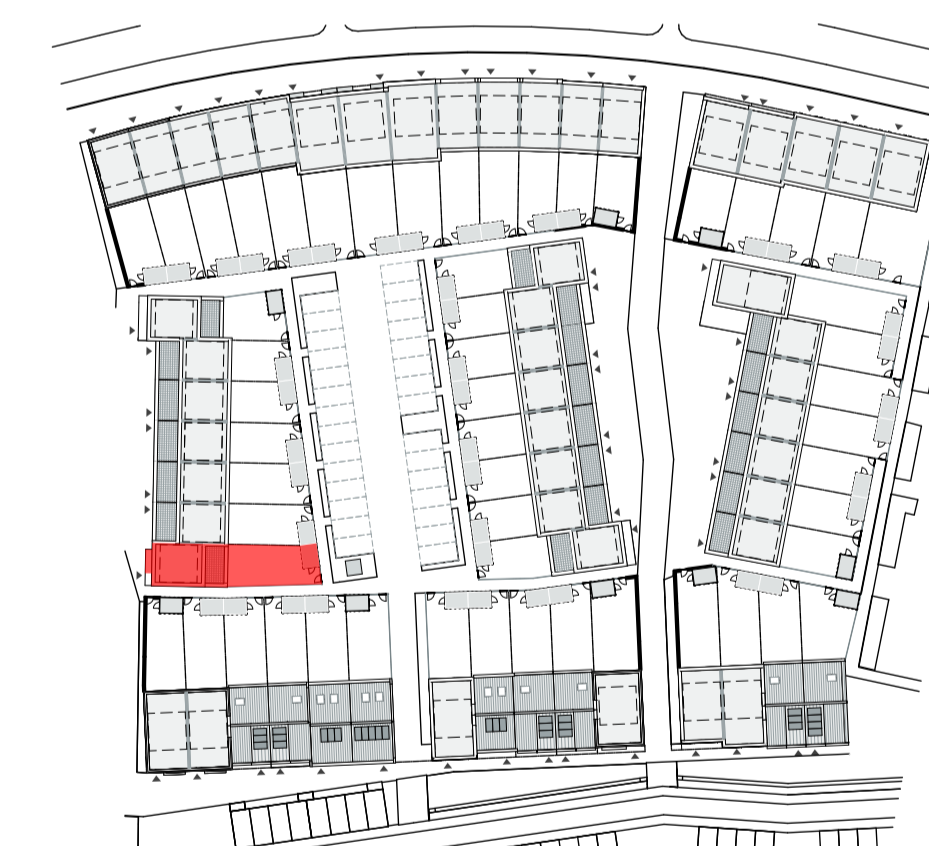
doorsnede A-A

RENVOOI

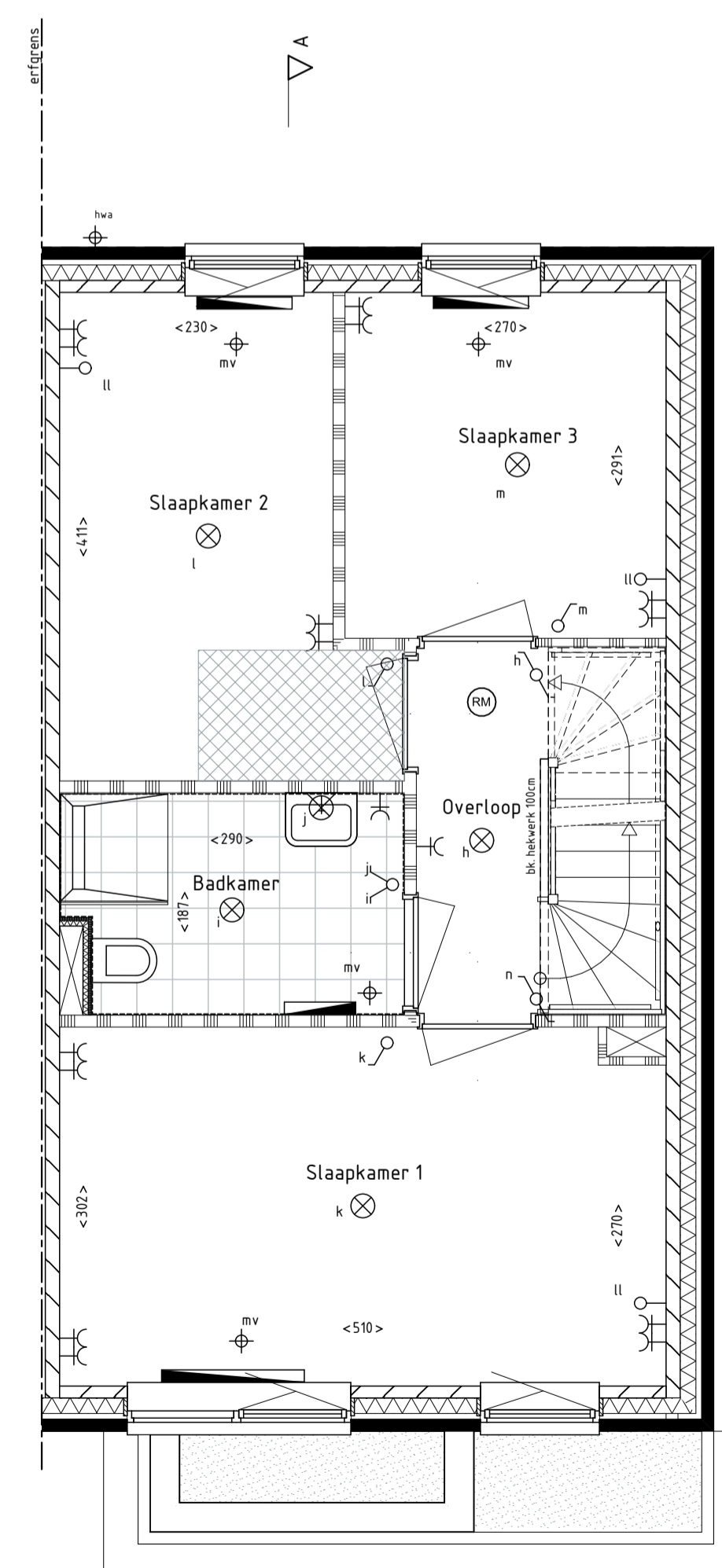
- enkelpolige schakelaar
- dubbele schakelaar
- wisselschakelaar
- gecombineerde schakelaar met wandcontactdoos
- gecombineerde dubbele schakelaar met wandcontactdoos
- deurschakelaar
- enkele wandcontactdoos met randaarde
- dubbele wandcontactdoos met randaarde horizontaal
- dubbele wandcontactdoos met randaarde verticaal
- aansluitpunt wasmachine
- aansluitpunt wasdroger
- loze leiding t.b.v. aansluitpunt
- hoofdbediening mechanische ventilatie
- thermostaat voor regeling vloerverwarming

- | | |
|--------------------------|-------------------------------------|
| rookmelder | gevelsteen metselwerk |
| plafondlichtpunt | isolatie |
| wandlichtpunt | kalkzandsteen |
| bedrukker | lichte scheidingwand 7cm/10cm |
| schel | metalstudwand / hsb wand |
| mechanische ventilatie | beton(-vloer) |
| verdeler CV (indicatief) | vloertegels (indicatief) |
| vloerverwarming | installatie zone MV |
| radiator (indicatief) | zonnepanelen (indicatief) |
| standleiding | erfgrans |
| hemelwater afvoer | inbouw nestkast |
| veiligheidsbeglazing | opstelplaats wasmachine / wasdroger |
| | krijstrep methode |
| | kruipluik (indicatief) |

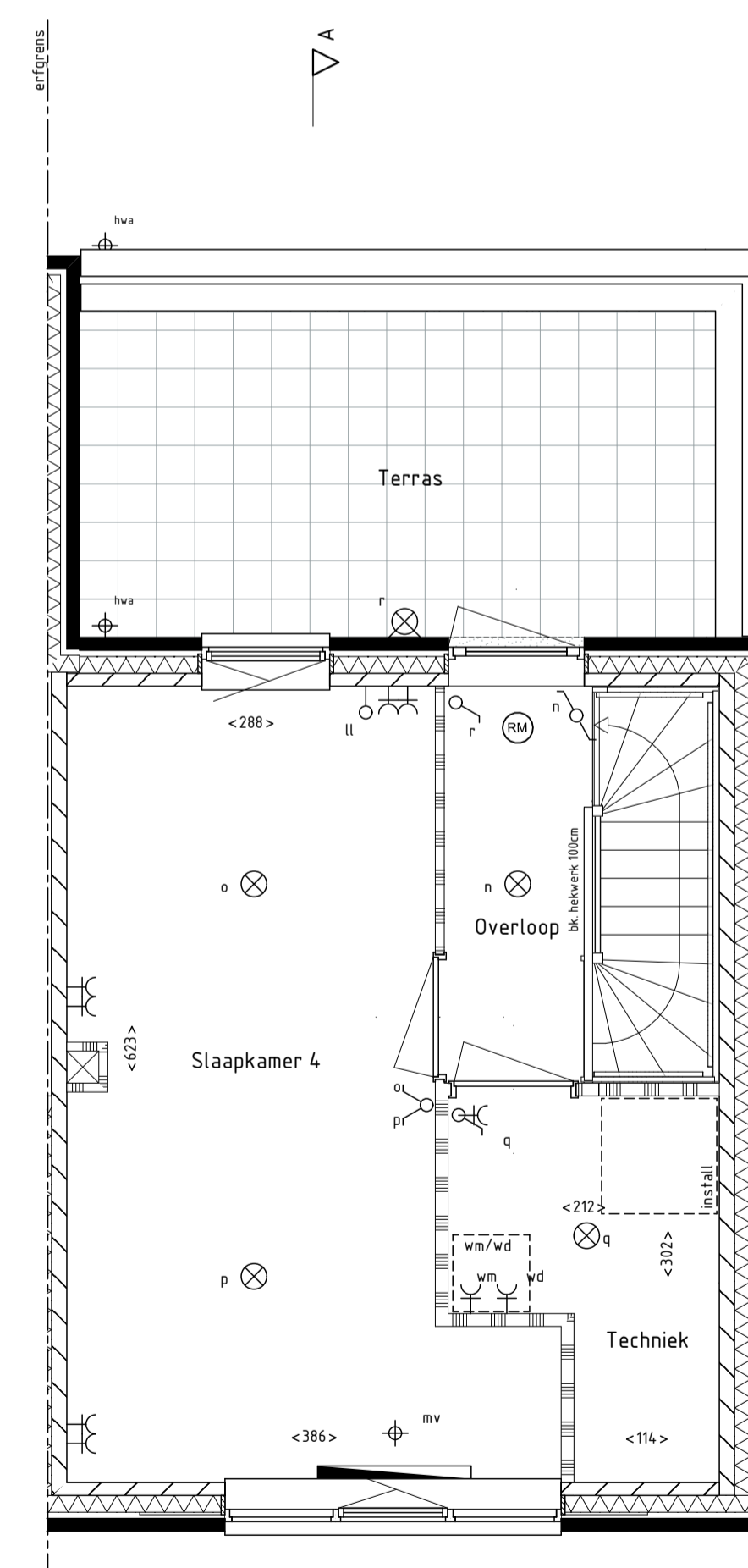
- Kleine wijzigingen voorbehouden.
- Aan de maatvoering kunnen geen rechten worden ontleend.
- Maatvoering betreft circa-maten en is aangegeven in centimeters.
- Maatvoering bij schuine daken is tot de 150cm lijn.
- Elektra-aansluitpunten, keukenopstelling, ventilatie punten, radiatoren en rookmelders zijn indicatief aangegeven.
- Het is mogelijk dat niet alle symbolen van toepassing zijn op uw woningtype.



begane grond



1e verdieping



2e verdieping

bouwnummer 40

Plan 'de drie hoefijzers' te Breda
55 woningen - fase 1

Verkooptekening
Eindwoning
Plattegronden, gevels en doorsnede

Schaal:
1:100, 1:50
Datum:
21-12-2018
Bladnummer:
VK40

