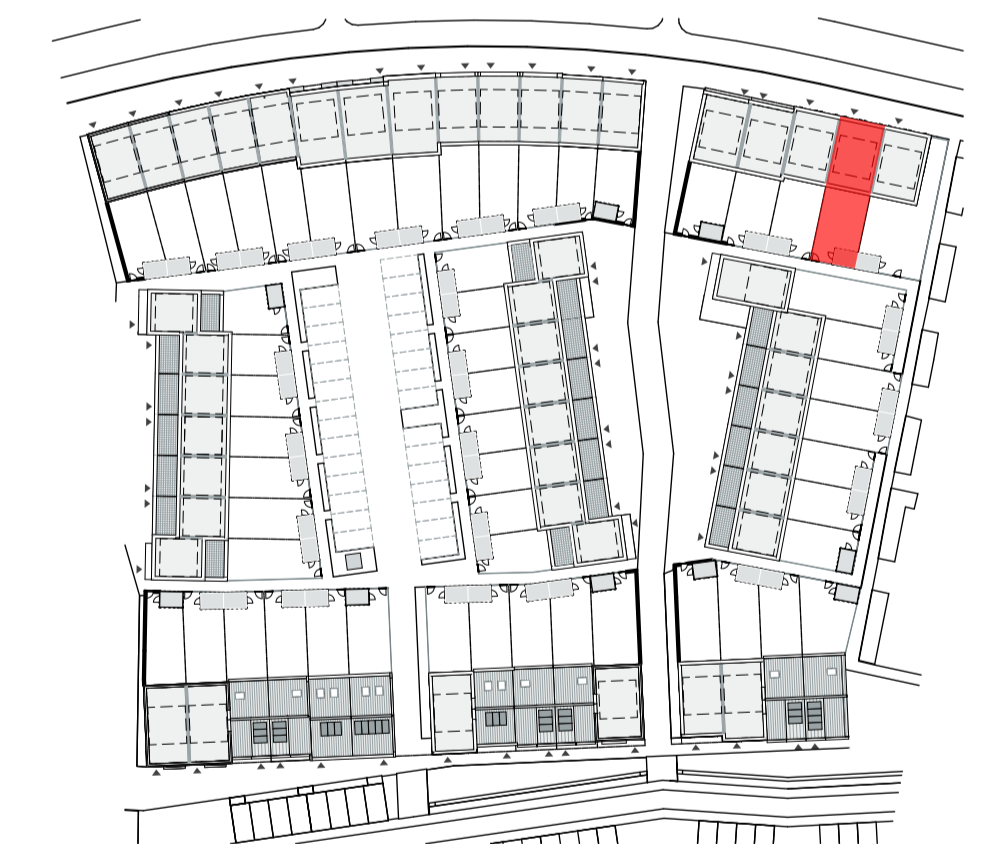


RENVOOI

-  enkelzijdige schakelaar
-  dubbele schakelaar
-  wisselschakelaar
-  gecombineerde schakelaar met wandcontactdoos
-  gecombineerde wisselschakelaar met wandcontactdoos
-  gecombineerde dubbele schakelaar met wandcontactdoos
-  deurschakelaar
-  enkele wandcontactdoos met randaarde
-  dubbele wandcontactdoos met randaarde horizontaal
-  dubbele wandcontactdoos met randaarde verticaal
-  aansluitpunt wasmachine
-  aansluitpunt wasdroger
-  loze leiding t.b.v. aansluitpunt
-  hoofdbediening mechanische ventilatie
-  thermostaat voor regeling vloerverwarming

- | | | | |
|---|--------------------------|---|-------------------------------------|
|  | rookmelder |  | gevelsteen metselwerk |
|  | plafondlichtpunt |  | isolatie |
|  | wandlichtpunt |  | kalkzandsteen |
|  | bedrukker |  | lichte scheidingswand 7cm/10cm |
|  | schel |  | metalstudwand / hsb wand |
|  | mechanische ventilatie |  | beton(-vloer) |
|  | verdeler CV (indicatief) |  | vloer tegels (indicatief) |
|  | vloerverwarming |  | installatie zone MV |
|  | radiator (indicatief) |  | zonnepanelen (indicatief) |
|  | standleiding |  | erfgrens |
|  | hemelwater afvoer |  | inbouw nestkast |
|  | veiligheidsbeglazing |  | opstelplaats wasmachine / wasdroger |
| | |  | krijtsreep methode |
| | |  | kruipruik (indicatief) |

- Kleine wijzigingen voorbehouden.
- Aan de maatvoering kunnen geen rechten worden ontleend.
- Maatvoering betreft circa-maten en is aangegeven in centimeters.
- Maatvoering bij schuine daken is tot de 150cm lijn.
- Elektra-aansluitpunten, keukenopstelling, ventilatie punten, radiatoren en rookmelders zijn indicatief aangegeven.
- Het is mogelijk dat niet alle symbolen van toepassing zijn op uw woningtype.

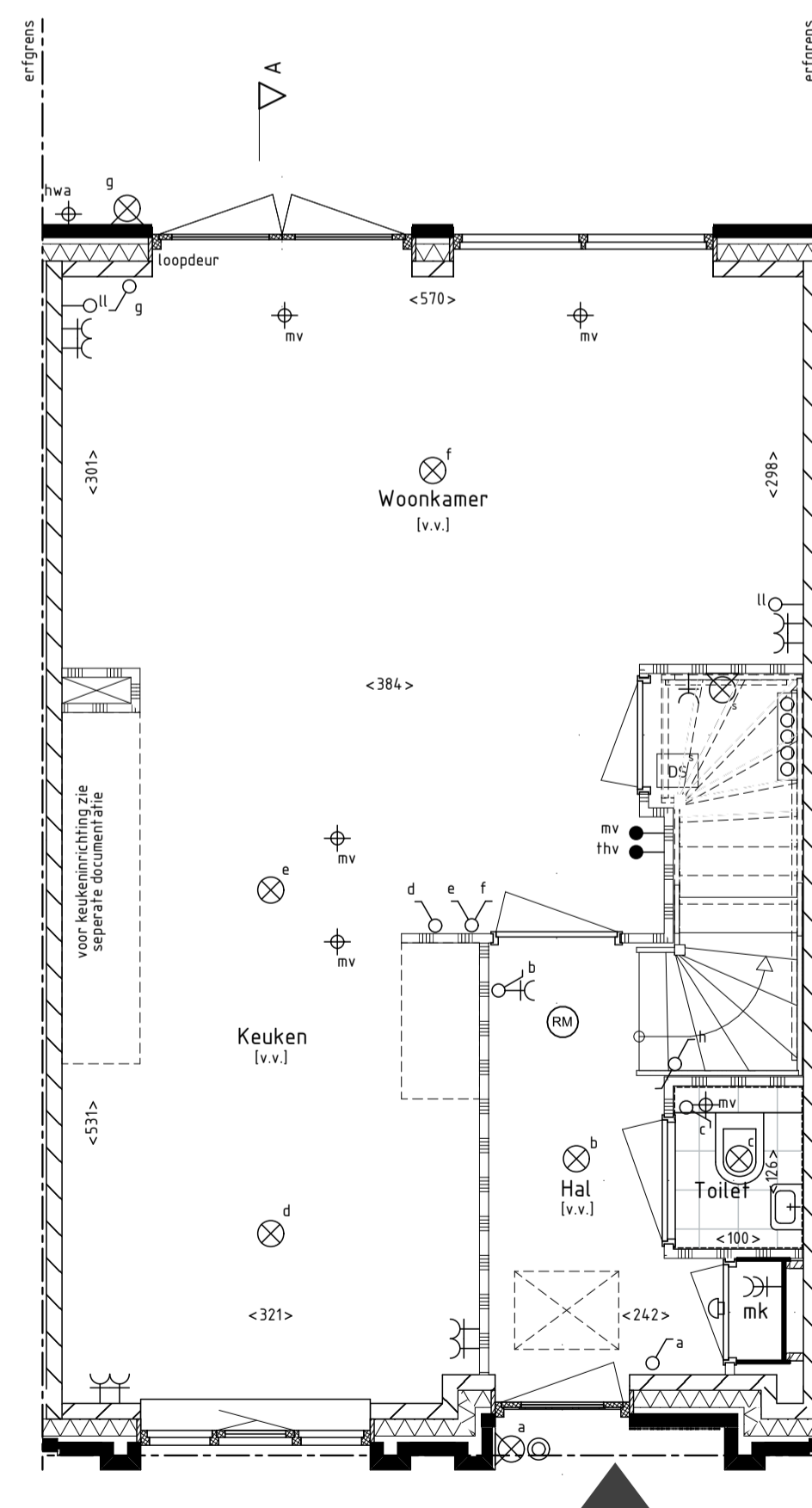
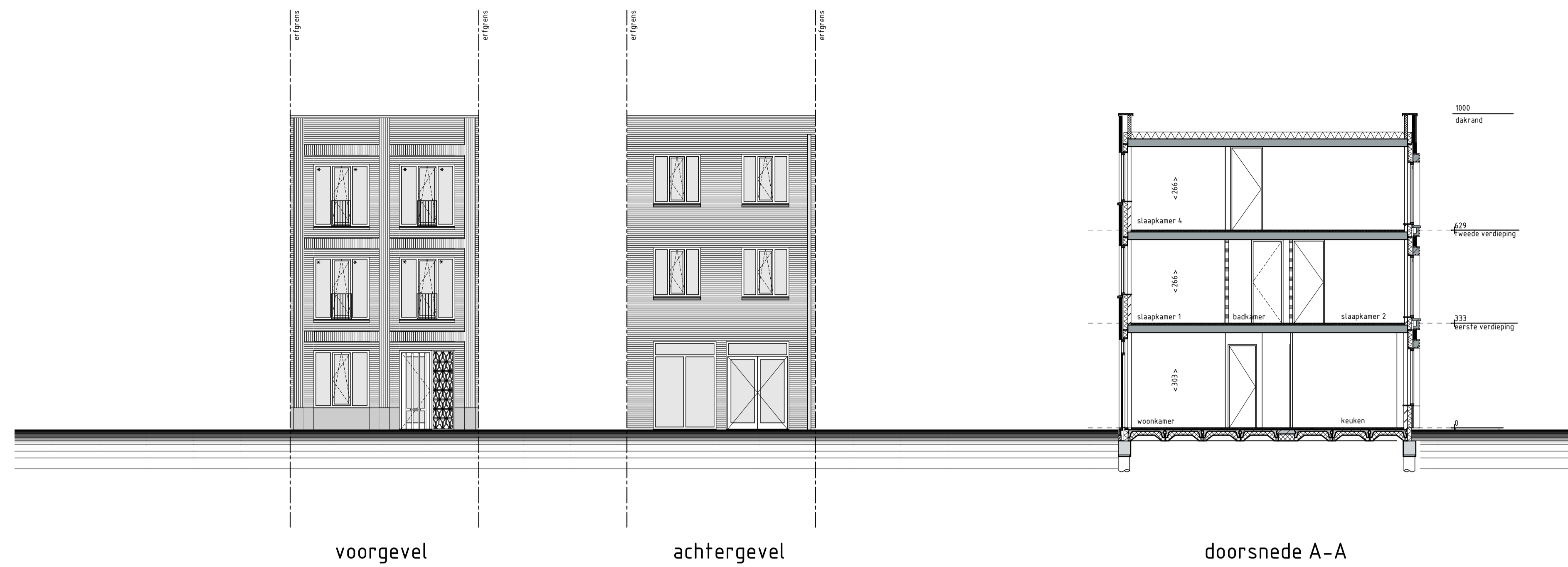


bouwnummer 2

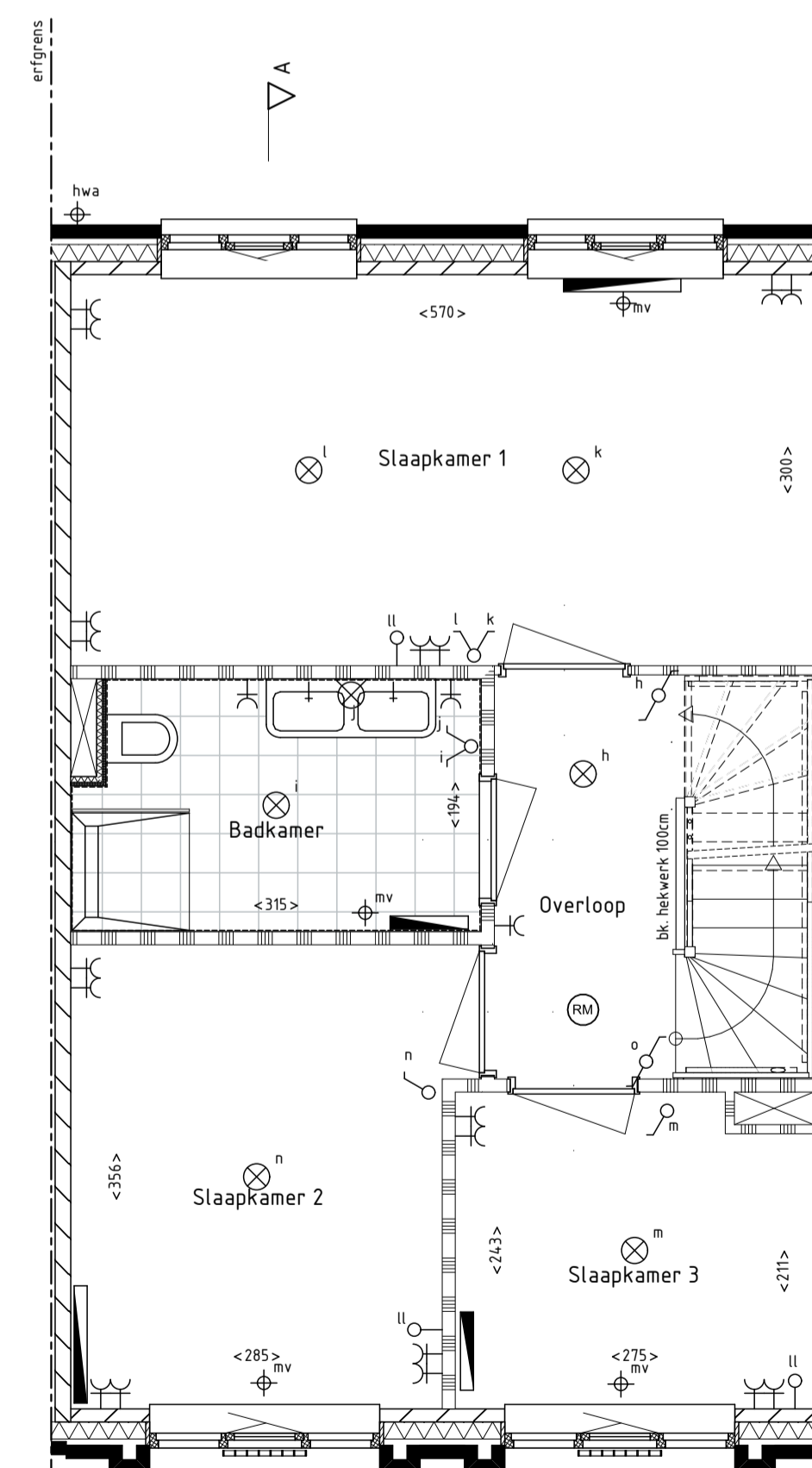
Plan 'de drie hoefijzers' te Breda
55 woningen - fase 1

Verkooptekening
Tussenwoning
Plattegronden, gevels en doorsnede

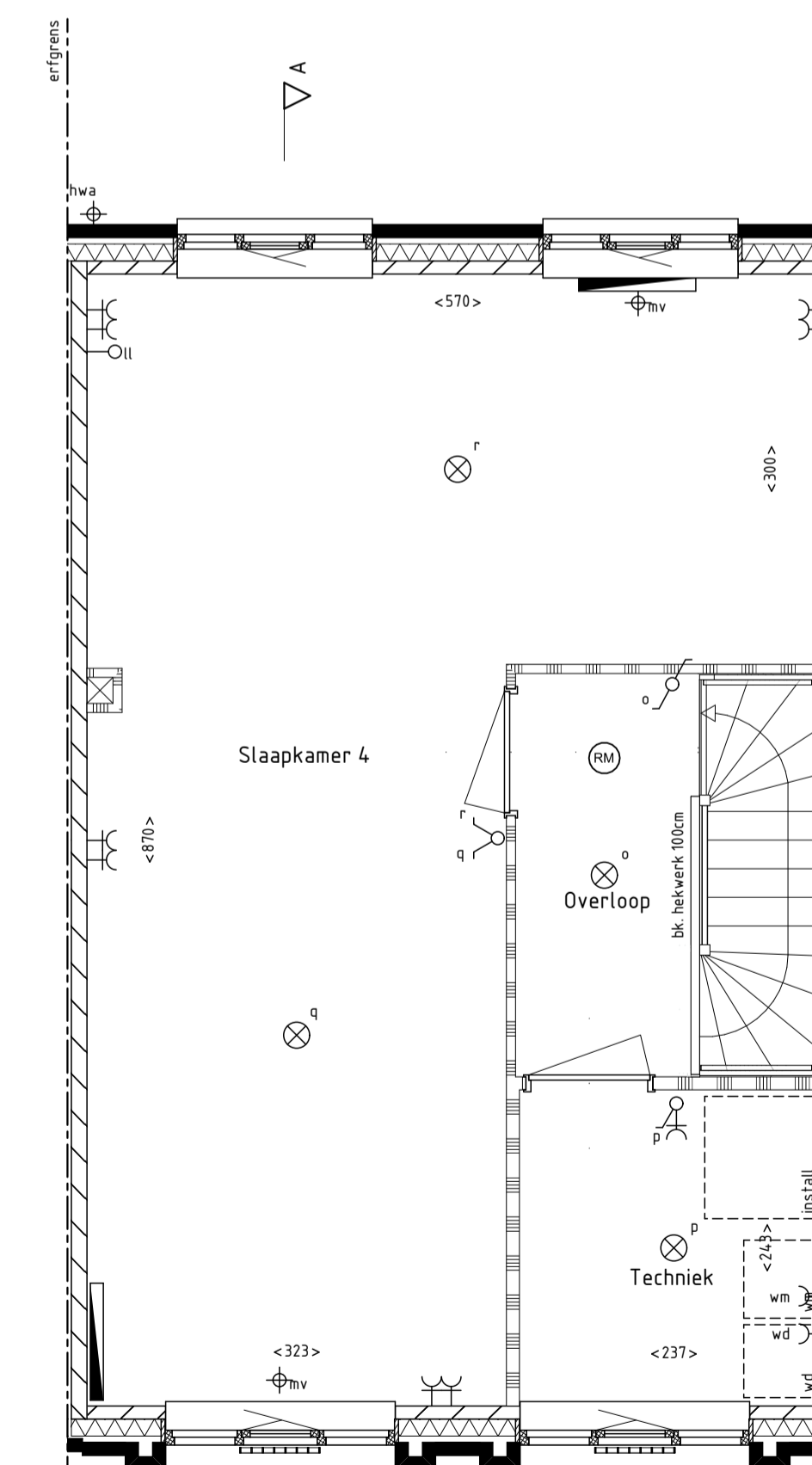
Schaal:
1:50, 1:100
Datum:
21-12-2018
Bladnummer:
VK02



begane grond



1e verdieping



2e verdieping